

# Album fotográfico

# Comunidad educativa



*De pie, Joaquín Ruy Sánchez, Pedro Nuncio, Jesús Muriel, José Ma. Jiménez, Jesús Ruy Sánchez y Jorge Fritz ; sentados, Roberto López, José Antonio Ferrara, P. Fernando Ambía, Guillermo López y un alumno no identificado. AHPM.*



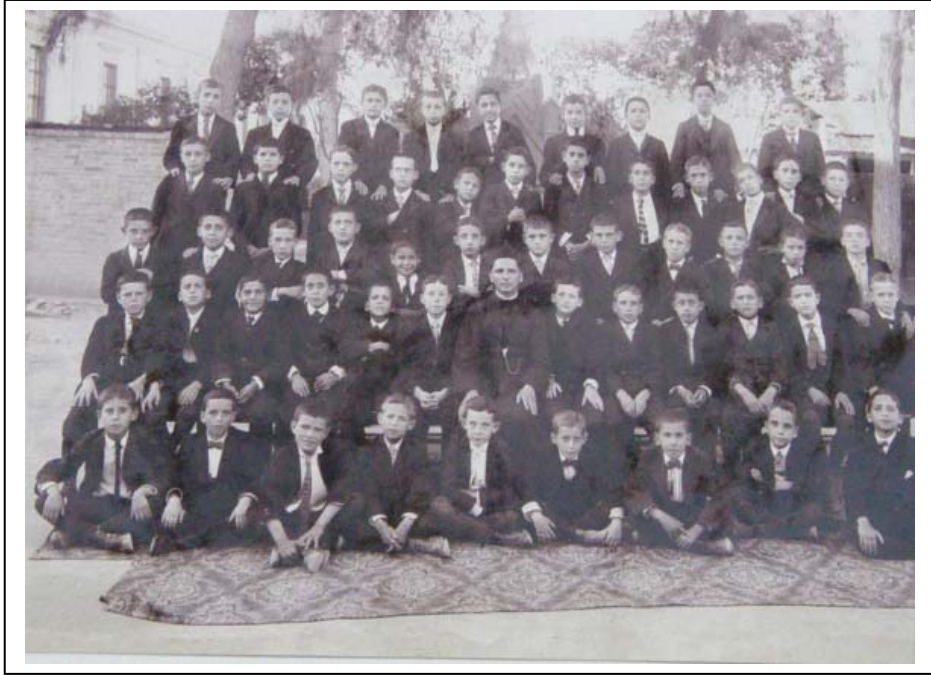
*Vicente Palacios, Bernardo Echeverría, José Jurado, José Méndez y Juan Iraola (al fondo); Román San Juan, José Zavala, Joaquín Cordero, Fernando Ambía, Ignacio Orvañanos y Joaquín Díaz (en medio, de pie); y Marcos Gordo, Ignacio López, Gabriel Morfín, Ramón García, Víctor Gerbolés y Antonio Dávila (sentados), sacerdotes, hermanos escolares y hermanos coadjutores de San Juan. AHPM.*



*Un grupo de alumnos posa para la gráfica del recuerdo. AHPM.*



*La foto parece corresponder a un grupo de alumnos de la División de Medianos. Nótese la vegetación del fondo, que pueden ser árboles frutales. AHPM.*



*Esta fotografía corresponde a la Cuarta División, hacia 1907, en donde aparecen con el entonces Hno. Esc. Ricardo Alvarez del Castillo. AHPM.*



*Aquí aparecen los posiblemente alumnos de la División de Mayores, con su respectivo Prefecto. En el edificio del fondo, sobre la azotea, puede haber estado el Observatorio. AHPM.*





*Otra fotografía del equipo formador del Colegio. AHPM.*



*De estos jóvenes alumnos, los identificados son: José López Cárdenas (1), Mariano Fuentes (2), Germán Aguirre (3), Hernán Aguirre (4), Andrés García (5), Antonio de la Peña (6), Miguel A. Pío (8), Eusebio de León (10), José C. García (12), José García Narro (13), Ramón Zertuche (15), Agustín de Valle (16) y Ramón Guajardo (17). AHPM.*



*Estos alumnos corresponden a la División de Menores, cuya Patrona era la Virgen de Guadalupe. Están identificados: Santiago Dávila (1), Simón Tomasichi (2), Francisco Huici (3), José C. Villanueva (4), Manuel Mazo (5), Luis Aguayo (6), Juan García (7), Inocencio Narezo (8) y Francisco Castillo (9). AHPM.*



*Posiblemente estos alumnos formaran parte de la Tercera División o Menores, donde aparecen con su prefecto el P. Marcos Gordoa AHPM*





*Otro grupo de estudiantes del Colegio de San Juan quienes, para poder obtener su certificado oficial, debían presentar exámenes en la propia institución, a la vez que en el Ateneo Fuente. AHPM.*



*El P. Francisco Beiras, don José Tavizón y el P. Gabriel Morfín, rector de San Juan. AHPM.*





*Los Mínimos con su Prefecto. Adviértase en los caballeritos el uso del sombrero, saco, corbata, medias y botines. AHPM.*



*Esta foto puede corresponder al año de 1905, cuando era rector el P. Julián Martínez, gran constructor de obras en el Colegio de San Juan. Es el equipo formador de la época. AHPM.*



*Una fotografía de la División de Infimos, en uno de los patios del Colegio. AHPM.*



*Grupo de alumnos, posiblemente de la División de Medianos, junto a una de las fuentes del jardín principal. AHPM.*





*En el orden acostumbrado, aparecen: Joaquín Cordero, Ignacio Orvañanos, Claudio Portal, Francisco Beiras, Francisco Pichardo, Marcos Gordo, Antonio Dávila y Urbano Pautard (de pie); y Alberto Cuscó Mir, Gabriel Morfín (Rector), Mons. Jesús Ma. Echavarría (Obispo de Saltillo), Mons. Laureano Verez, S.J., Juan Fallole y Luis Padilla. La foto debe corresponder al año de 1909. AHPM.*



*La foto debe corresponder al año de 1901 En ella aparecen: un prelado (no identificado), sacerdotes, hermanos formadores y alumnos bachilleres. AHPM.*



*Esta es otra fotografía del equipo formador del Colegio de San Juan Nepomuceno, teniendo al centro a Mons. Laureano Verez, obispo de Nissa. La fotografía debe corresponder al año de 1908. AHPM.*



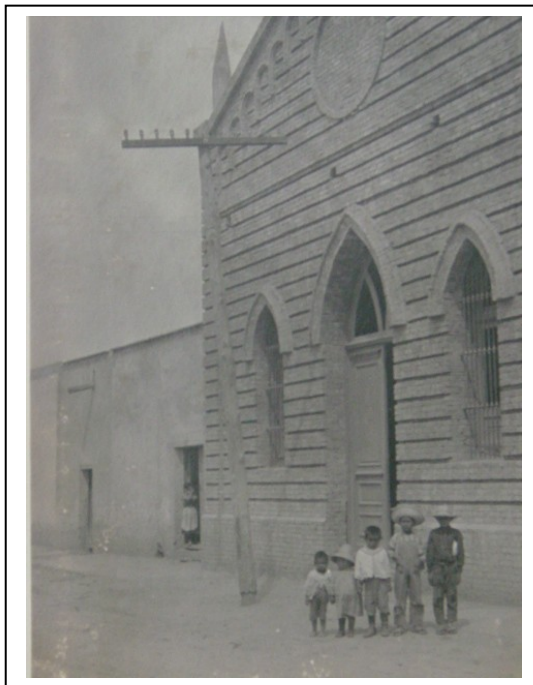
*Esta es una gráfica que agrupa a todo el alumnado del Colegio de San Juan. Parecería corresponder al año de 1911. AHPM.*



# Deberes de la fe



*Pese al daño de la fotografía, puede verse el altar mayor del Templo de San Juan Nepomuceno, donde se aprecia igualmente el fresco pintado en el ábside por el jesuita Gonzalo Carrasco antes de la última dispersión de 1914. La anterior pintura se conserva hasta la fecha e incluye a los santos jesuitas, con San Ignacio de Loyola, su fundador, al centro. AHPM.*



*Capilla de San José, por la actual calle de Obregón, en Saltillo, la que era atendida por los jesuitas de San Juan. AHPM.*



*La hermosa capilla dedicada al Sagrado Corazón de Jesús, por ese tiempo el más amplio, cómodo y nuevo de los edificios del Colegio, hoy Museo de las Aves de México en Saltillo. AHPM.*



*Niños que recibieron la Primera Comunión, los que aparecen con un cuadro del Sagrado Corazón de Jesús. Junto a ellos está el P. Primitivo Cabrera. AHPM.*





*La piedad no era algo accesorio en el programa formativo del Colegio de San Juan. AHPM.*



*Otro grupo de los niños que hicieron su Primera Comunión en el Colegio, acto considerado en esta edad como el más importante de su vida. AHPM.*



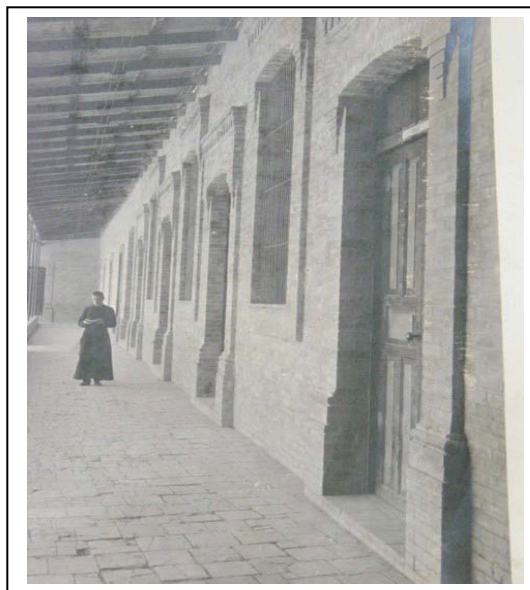


*Aquí aparece otro grupo de niños, muy bien vestidos para la importante celebración de recibir a Cristo en la Eucaristía, evento para el que eran preparados mediante un curso especial de catequesis y espiritualidad impartido por los formadores del Colegio. AHPM.*



*Ser congregante mariano era para los alumnos del Colegio de San Juan un honor y un compromiso. A la vuelta de los años, estos niños y jóvenes defendieron su fe y pregonaron orgullosamente sus convicciones. Aparecen aquí los congregantes, portando el estandarte, en compañía del asesor, P. Miguel Cuenca. La foto corresponde a los últimos años del siglo XIX o a los primeros del XX. AHPM.*

# Oficios de la razón



*Había en el Colegio el necesario silencio y recogimiento para poder memorizar y estudiar una serie de conocimientos científicos, humanísticos y teológicos que constituían el saber de la época. AHPM.*



*El alumno Tomás Robinson Bours, luciendo diplomas y Medallas al término de un curso escolar. AHPM.*



*Alumnos durante su clase en el Laboratorio de Química. Esta y algunas otras gráficas fueron tomadas por el famoso fotógrafo Desiderio Lagrange, de Monterrey. AHPM.*



# Placeres del sano ocio



*Otra de las novenas beisboleras representativas del Colegio. La foto parece corresponder a la Tercera División o Menores, cuyo patrono era San Estanislao de Kostka. AHPM.*



*El alumno Raymundo Barousse, con el traje actoral. La gráfica es de Desiderio Lagrange. AHPM.*



*Los alumnos como actores, en una representación teatral.*  
AHPM.



*La cuadrilla y los toreros están listos para la fiesta brava. De ahí al paseillo y a la gloria. ¡Olé!*  
AHPM.

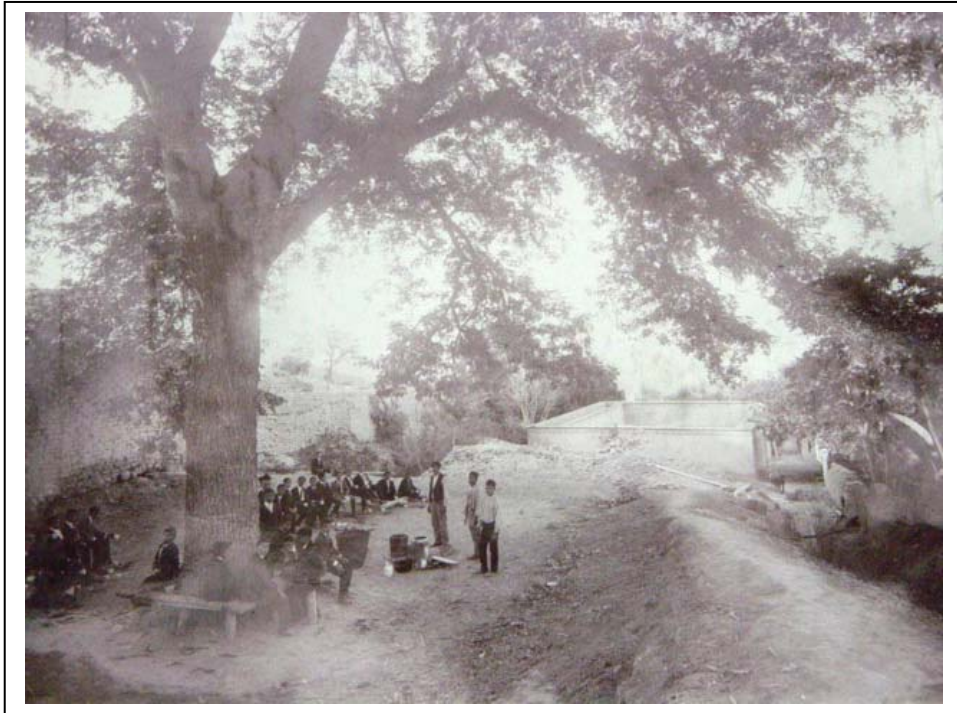




*El rey de los deportes fue promovido con entusiasmo por los jesuitas de Saltillo. AHPM.*



*En la huerta del Colegio, en uno de los descansos, aparece este grupo con su respectivo prefecto, el P. Marcos Gordo. AHPM.*



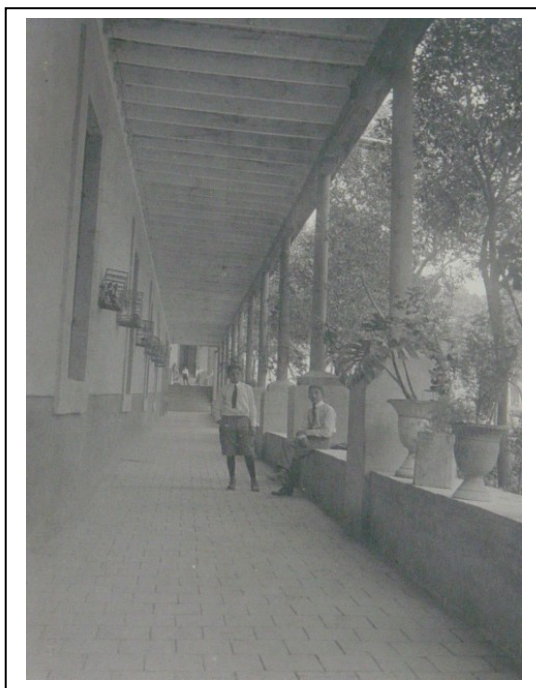
*Aquí se aprecia la huerta, con el gigantesco nogal en donde cuenta la leyenda que reposó don Miguel Hidalgo, Padre de la Patria, antes de tener que huir hacia el norte. Se advierten los alumnos durante el recreo, la alberca o estanque y, al fondo, árboles frutales. Las bardas son de clásico adobe saltillense. AHPM.*



*Los alumnos durante el recreo, en el volantín. Adviértase la vestimenta de los mismos. AHPM.*

# Funcionalidad de los espacios

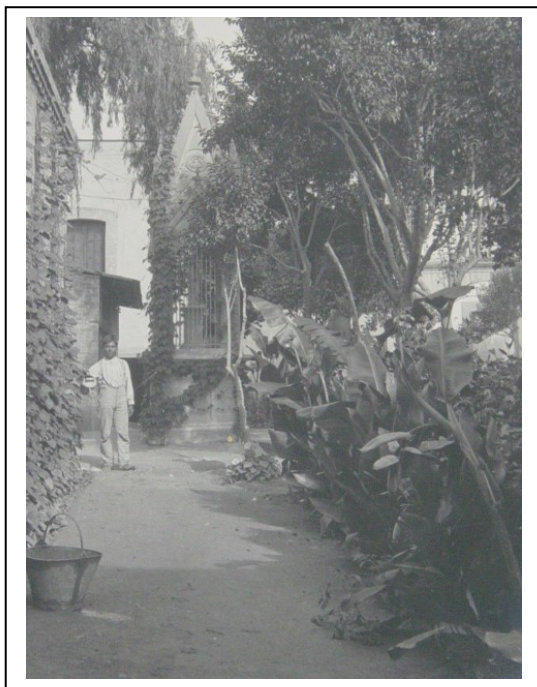




*Vista de uno de los amplios corredores del Colegio. Nótese el europeo atuendo de los alumnos: pantalón corto, medias y corbata. Igualmente, pueden verse suspendidas en lo alto las jaulas pajareras y, al fondo, en perspectiva, otro corredor similar, sólo que en un nivel superior. AHPM.*



*Otro aspecto de edificios y jardines del Colegio. AHPM.*



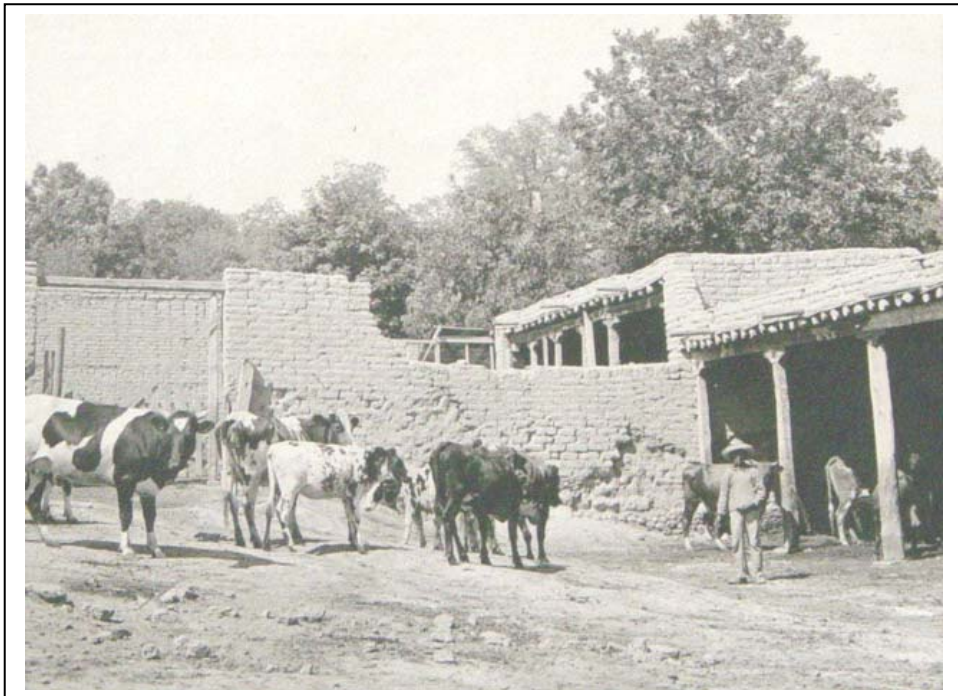
*Nótese la vegetación del espacio por el cuidado de jardineros y hortelanos. AHPM.*



*Este es el jardín que visitó poco antes de iniciarse la revuelta don Venustiano Carranza, siendo gobernador de Coahuila. AHPM.*



*El aprovechamiento del espacio queda a la vista en esta elocuente gráfica. AHPM.*



*En el Colegio de San Juan había establo y rastro. Con estos excedentes y los de la huerta, más el cobro de algunos servicios a los alumnos en la Procura, se generaban algunos ingresos adicionales que contribuían al mantenimiento del inmueble y a la sana operación financiera de la institución. AHPM.*